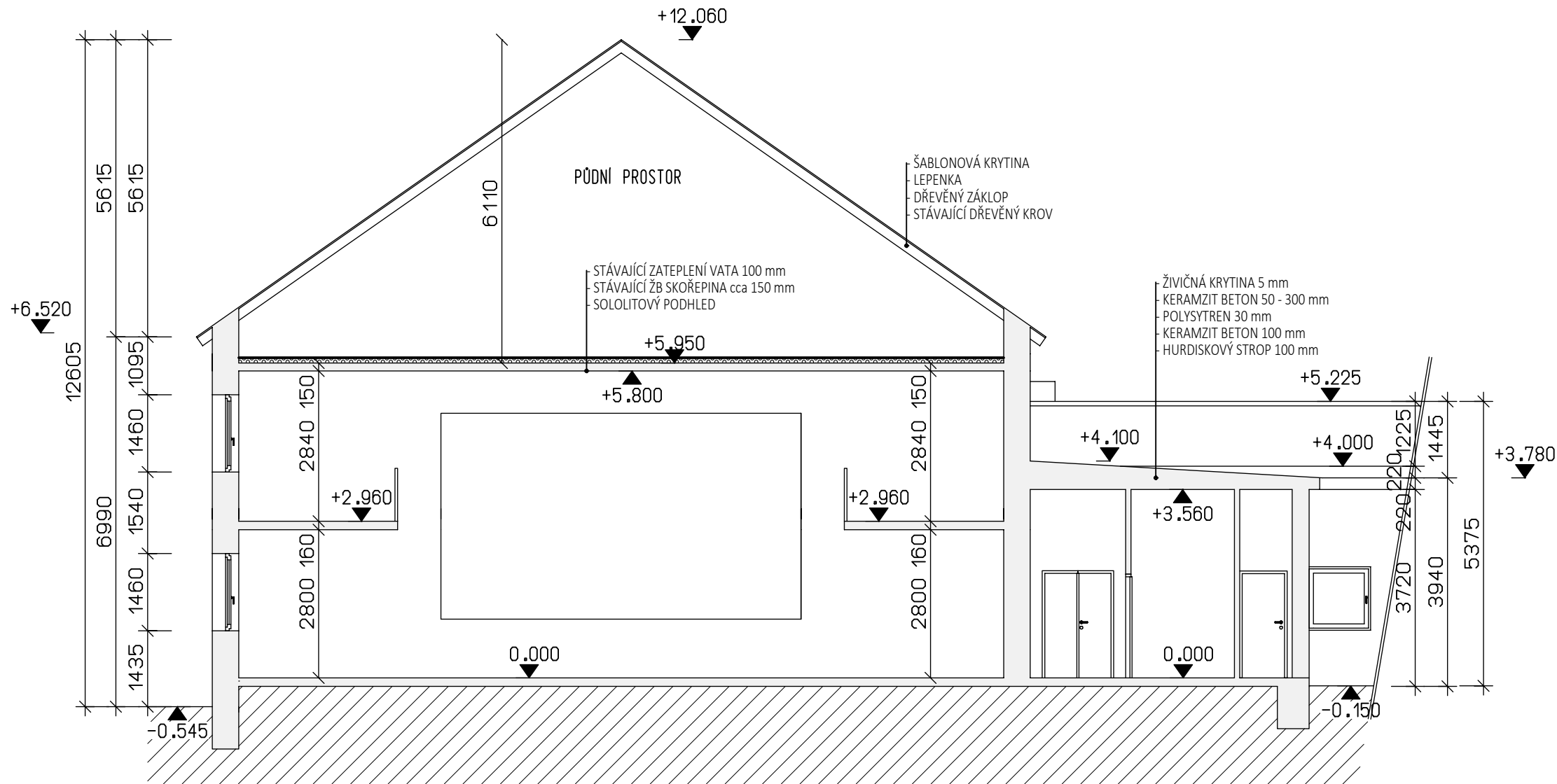
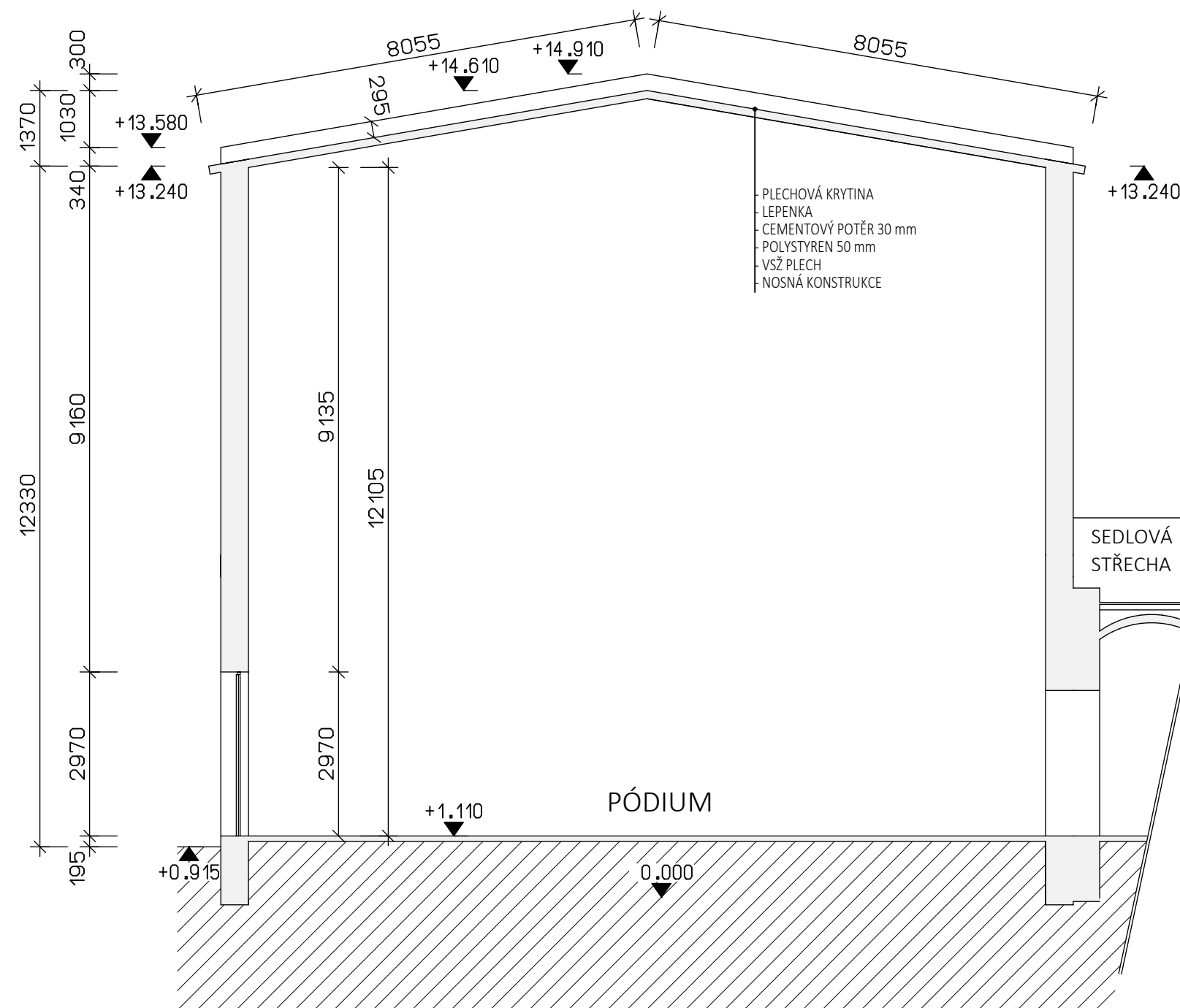


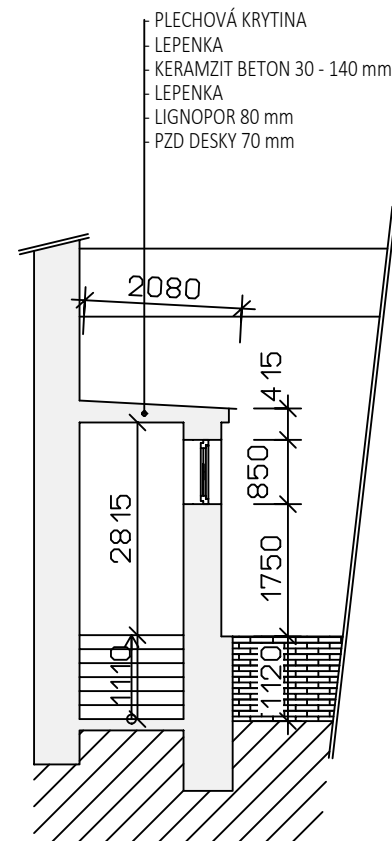
ŘEZ 1-1 SÁL NEPODSKLEPENÁ ČÁST



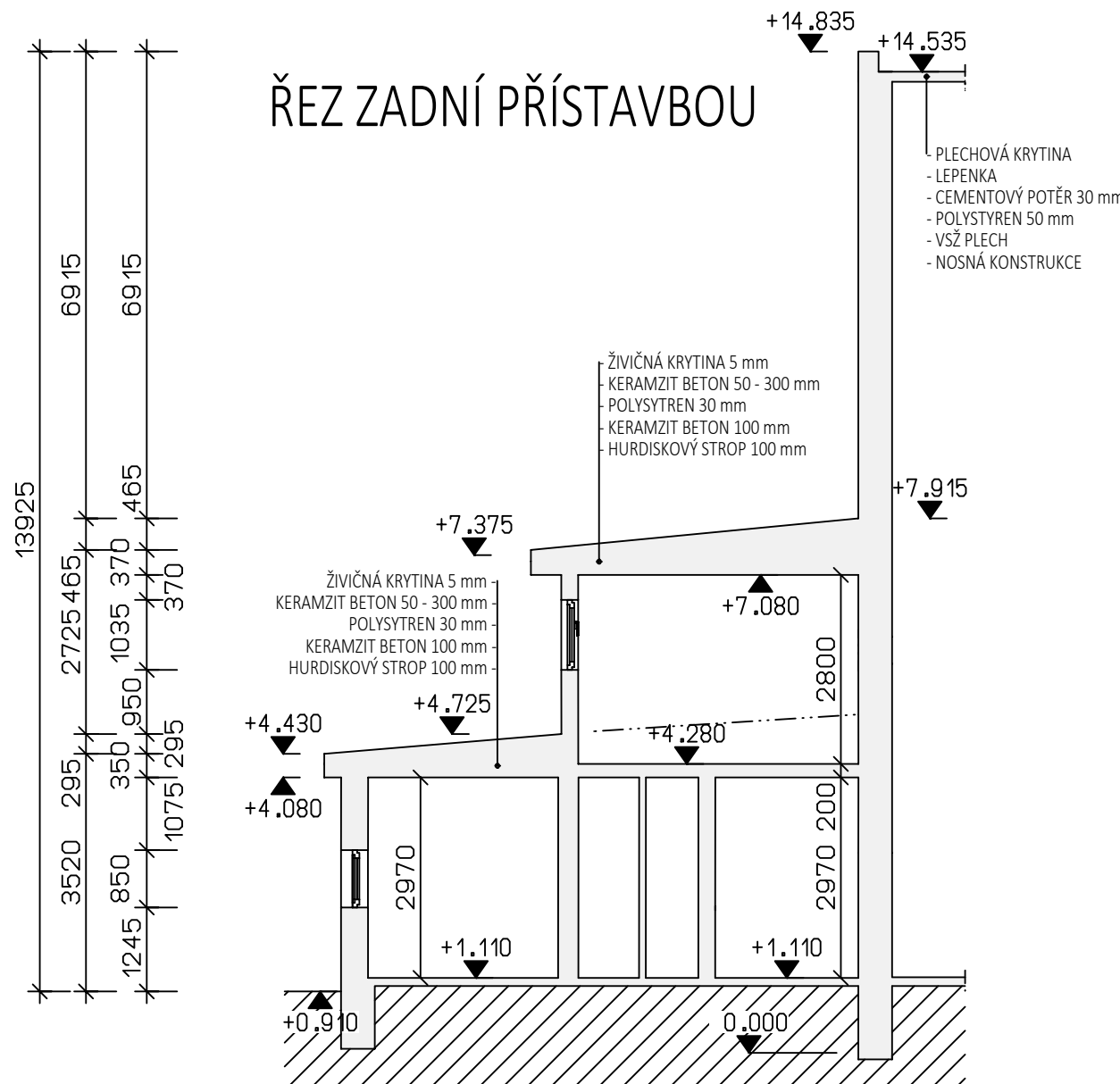
ŘEZ PÓDIEM



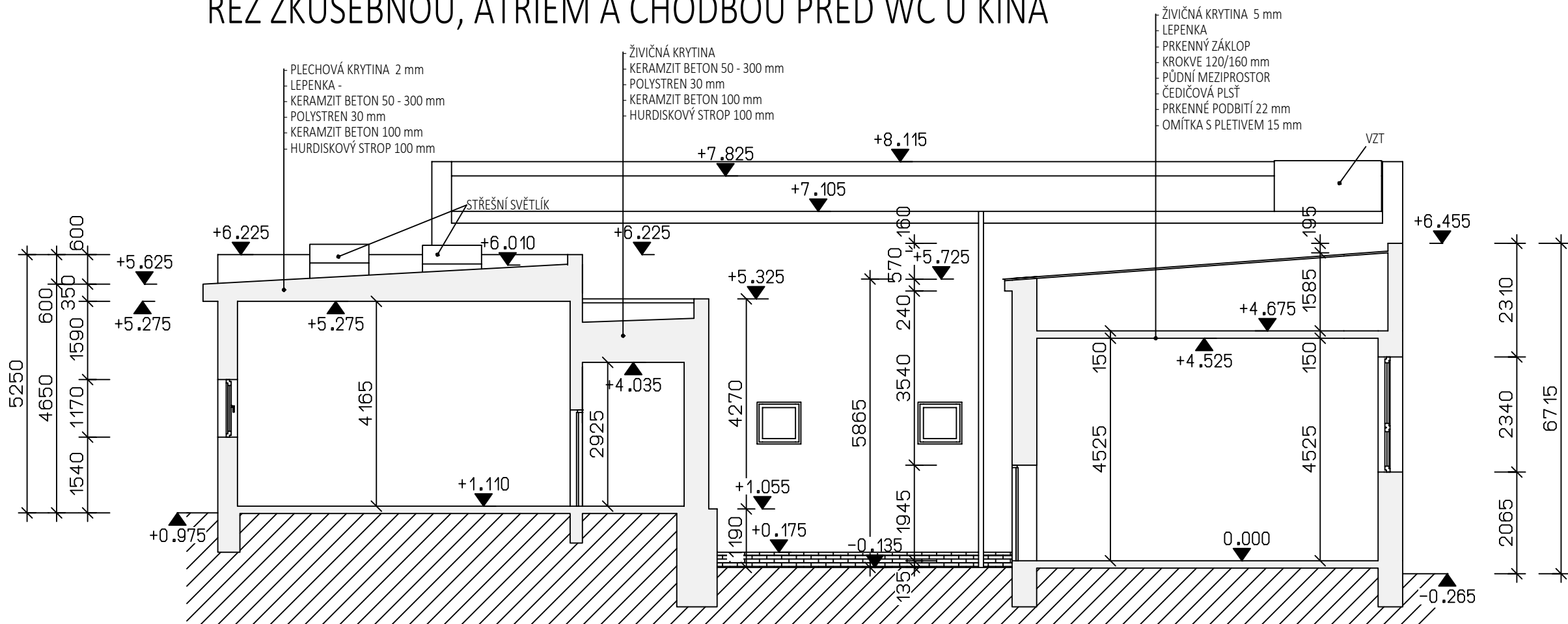
ŘEZ SPOJOVACÍ CHODBOU MEZI KINEM A ZÁZEMÍM SÁLU



ŘEZ ZADNÍ PŘÍSTAVBOU



ŘEZ ZKUŠEBNOU, ATRIEM A CHODBOU PŘED WC U KINA



Revize:

Ateliér BO s.r.o

Projekční činnost ve výstavbě

722 055 529 m.vyzral@seznam.cz

Akce:

**Snížení energetické náročnosti  
obj. Městs. kul. střed. v Lubech**

Stav. objekt:

SO-01 ZATEPLĚNÍ OBJEKTU

PROJEKT PRO PROVEDENÍ STAVBY

Investor:

Město Luby

nám. 5 května 164, 351 37 Luby

Lokalita:

Revoluční 465, 351 37 Luby

Dílčí část - profese:

D.1.1 ARCHITEKTONICKO STAVEBNÍ ČÁST

Výkres:

Řez stávající stav

Datum tisku: 08.01.2018

Měřítko: 1:100

Datum: 11/2017

Zpracoval:

Ing. Marian Vyzral ;ČKAIT 0101896

Číslo akce:

73/2017

Číslo výkresu:

D5

Revize:

Rev.00